



# COMUNE DI BOVISIO MASCIAGO

## Il Bilancio di previsione 2009

### Le finalità

- Ha lo scopo di presentare ai cittadini gli interventi posti in essere dall'Amministrazione comunale per l'anno 2009, in attuazione della missione rilevabile dal Mandato del Sindaco, approvato con deliberazione di C.C. n. 19 del 25/06/2004 e delle strategie contenute nella Relazione Previsionale e Programmatica 2009-2011



## Analisi delle risorse

Il bilancio di previsione è la sede per stabilire:

- la quantità di risorse finanziarie impiegate in parte corrente;
- le entrate sostenibili a finanziare gli investimenti programmati per la spesa in conto capitale.

Deve essere quindi molto stretta la correlazione fra la determinazione del loro ammontare e la formulazione delle previsioni di bilancio, al fine di assicurarne l'equilibrio.

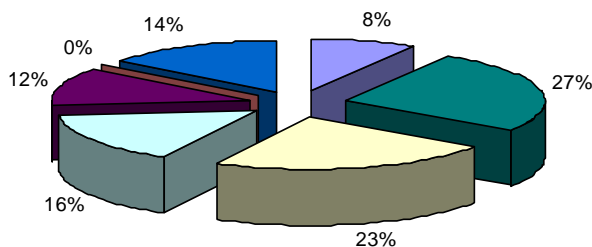


## Entrate di COMPETENZA

ENTRATE	Accertamenti 2007	Previsioni definitive 2008	Previsione 2009
TITOLO I - Entrate Tributarie	4.740.878,80 €	3.809.353,50 €	3.584.153,32 €
TITOLO II - Entrate da contributi e trasferimenti correnti	2.096.347,47 €	2.955.354,81 €	3.215.058,67 €
TITOLO III - Entrate extratributarie	2.581.073,59 €	2.135.817,43 €	2.183.627,17 €
TITOLO IV - Entrate da alienazioni, trasferimenti di capitale e riscossione crediti	4.242.301,52 €	2.885.500,00 €	1.650.000,00 €
TITOLO V - Entrate derivanti da concessioni di prestiti	509.000,00 €	2.080.000,00 €	0,00 €
TITOLO VI - Entrate da servizi per conto terzi	822.783,85 €	2.032.500,00 €	1.977.500,00 €
TOTALE	14.992.385,23 €	15.898.525,74 €	12.610.339,16 €
AVANZO APPLICATO	680.585,91 €	785.801,79 €	1.170.656,00 €
TOTALE ENTRATE	15.672.971,14 €	16.684.327,53 €	13.780.995,16 €



## Totale Entrate previste 2009: € 13.780.995,16



Avanzo amministrazione	€ 1.170.656,00	8%
Entrate Tributarie	€ 3.584.153,32	27%
Entrate da trasferimenti	€ 3.215.058,67	23%
Entrate extratributarie	€ 2.183.627,17	16%
Alienazioni, trasferimenti di capitale	€ 1.650.000,00	12%
Concessioni di prestiti	€ -	0%
Servizi conto terzi	€ 1.977.500,00	14%
<b>TOTALE</b>	<b>€ 13.780.995,16</b>	<b>100%</b>

## Entrate – Titolo I

### IMPOSTE E TASSE

L'importo che il Comune prevede di incassare nel 2009 per imposte e tasse ammonta a complessivi **€. 3.584.153,32.=**, così ripartito:

- Ici	€.	1.756.000,00	49,00%
- Addizionale com. energia elettrica	€.	146.959,80	4,10%
- 5 per mille su dich. Redditi 2008	€.	14.133,07	0,40%
- Addizionale comunale Irpef	€.	1.341.000,00	37,41%
- Compartecipazione gettito Irpef	€.	223.060,45	6,22%
- Tosap	€.	103.000,00	2,87%

## Entrate - Titolo II

### CONTRIBUTI RICEVUTI

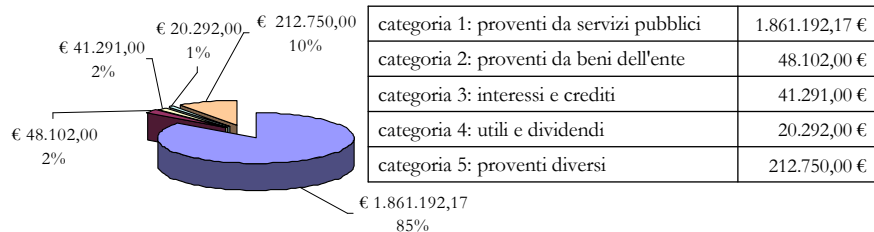
La somma che il Comune prevede di riscuotere nell'anno 2009 per contributi "correnti" risulta pari a **€. 3.215.058,67** ed è così strutturata:

- da Stato	€.	2.841.997,30	88,40%
- da Regione	€	235.197,48	7,31%
- da Provincia	€.	93.000,00	2,89%
- da altri enti	€.	44.863,89	1,40%

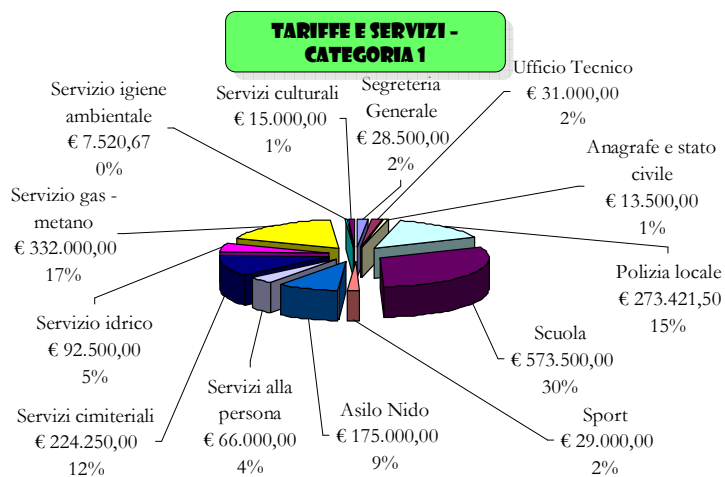
## Entrate – Titolo III

### TARIFE E SERVIZI

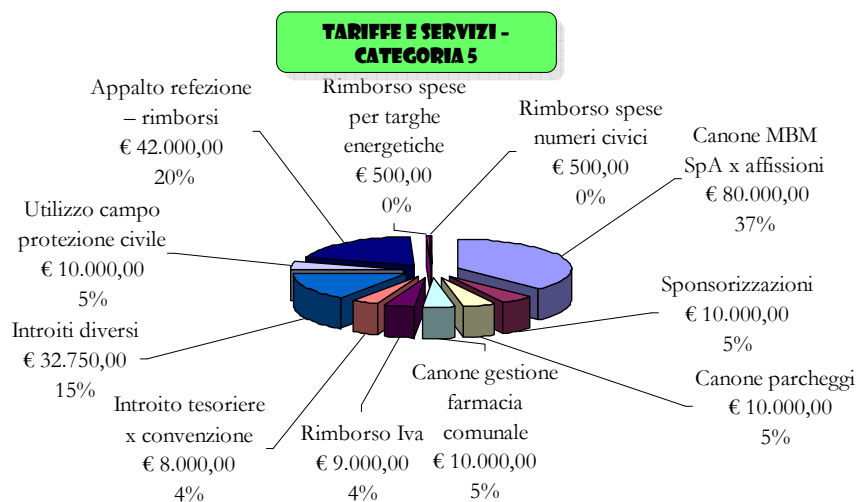
L'importo che il Comune prevede di incassare nel 2009 come corrispettivo per tariffe e servizi erogati ammonta a complessivi **€. 2.183.627,17**, come di seguito rappresentato per categorie, con successiva analisi analitica delle categorie 1 e 5:



## Entrate – Titolo III



## Entrate – Titolo III



## Entrate – Titolo IV

### CONTRIBUTI INVESTIMENTI

La somma che il Comune prevede di riscuotere nell'anno 2009 per contributi e trasferimenti in conto capitale risulta pari a complessivi **€. 1.650.000,00**, come da dettaglio sotto riportato:

- Provento trasformazione Diritto superficie	€.	150.000,00	9,09%
- Proventi oneri urbanizzazione	€.	1.200.000,00	72,73%
- Proventi per manutenzione straordinaria	€.	100.000,00	6,06%
- Monetizzazione aree standard	€.	200.000,00	12,12%

## Entrate - Titolo V

### PRESTITI CONTRATTI

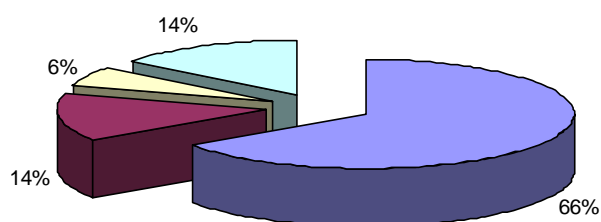
Il Comune non prevede l'accensione di nuovi prestiti per il 2009.

## Uscite di COMPETENZA

USCITE	Impegni 2007	Previsioni definitive 2008	Previsione 2009
TITOLO I Spese correnti	9.277.565,48 €	9.275.011,99 €	9.047.188,78 €
TITOLO II Spese in conto capitale	4.882.855,80 €	4.623.827,67 €	1.955.656,00 €
TITOLO III Spese per rimborso prestiti	689.766,01 €	752.987,87 €	800.650,38 €
TITOLO IV Spese per servizi per conto terzi	822.783,85 €	2.032.500,00 €	1.977.500,00 €
<b>TOTALE SPESE</b>	<b>15.672.971,14 €</b>	<b>16.684.327,53 €</b>	<b>13.780.995,16 €</b>



## Totale Uscite previste 2009: €13.780.995,16



Spese correnti	€ 9.047.188,78	66%
Spese in conto capitale	€ 1.955.656,00	14%
Spese per rimborso di prestiti	€ 800.650,38	6%
Spese per servizi per conto di terzi	€ 1.977.500,00	14%
<b>TOTALE</b>	<b>€ 13.780.995,16</b>	<b>100%</b>



## Uscite – Titolo I intervento 1

### STIPENDI

Nel 2009 il Comune prevede di impiegare per la remunerazione del personale comunale, costituito da 65 dipendenti e dal Segretario Comunale, **2.476.397,15 €.**



## Uscite – Titolo I intervento 2-3-4-6-8-11

### ACQUISTI

L'importo che il Comune prevede di spendere per il 2009 in acquisti risulta pari a complessivi **€. 5.090.314,88**, somma che servirà:

	Intervento	Somma stanziata	
- per l'acquisizione di beni di consumo	2	€. 178.970,00	3,52%
- per la fruizione di prestazioni di servizi	3	€. 4.062.830,81	79,82%
- per l'utilizzo di beni di terzi	4	€. 75.000,00	1,47%
- per il pagamento di int. passivi e oneri fin div.	6	€. 718.423,09	14,11%
- per il pagamento/rimborso di oneri straord.	8	€. 27.658,00	0,54%
- per l'accantonamento al fondo riserva	11	€. 27.432,98	0,54%



## Uscite – Titolo I intervento 3

### PRESTAZIONI DI SERVIZI

L'importo che il Comune prevede di corrispondere ai fornitori di prestazioni di servizi per il 2009 risulta pari a complessivi **€. 4.062.830,31.**

- funzione di amministrazione	€.	1.240.603,51	30,54%
- polizia locale	€.	94.000,00	2,31%
- istruzione pubblica	€.	1.081.489,07	26,62%
- settore culturale	€.	153.254,08	3,77%
- settore sportivo	€.	48.013,00	1,18%
- viabilità	€.	406.318,75	10,00%
- interventi sul territorio	€.	117.630,00	2,90%
- settore sociale	€.	900.522,40	22,16%
- sviluppo economico	€.	21.000,00	0,52%



## Uscite – Titolo I intervento 5

### CONTRIBUTI VERSATI

L'importo che il Comune prevede di trasferire per il 2009 in contributi ammonta a complessivi **€. 1.307.532,92.**

- funzione di amministrazione	€.	61.138,74	4,68%
- polizia locale	€.	25.000,00	1,91%
- istruzione pubblica	€.	171.120,67	13,09%
- settore culturale	€.	28.500,00	2,18%
- settore sportivo	€.	79.125,00	6,05%
- interventi sul territorio	€.	92.598,51	7,08%
- settore sociale	€.	822.650,00	62,92%
- sviluppo economico	€.	27.400,00	2,09%



## Uscite – Titolo I intervento 7

### IMPOSTE E TASSE

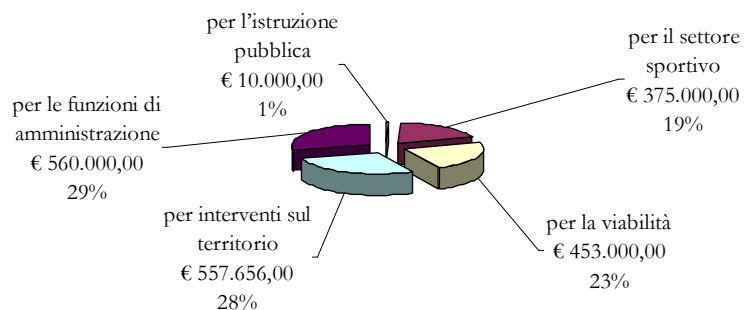
L'importo che il Comune prevede di versare, per il 2009, per imposte e tasse ammonta a complessivi **€. 172.943,83.**



## Uscite – Titolo II

### SPESE IN CONTO CAPITALE

L'importo che il Comune prevede di sostenere per spese in conto capitale nel corso del 2009 ammonta a complessivi **€. 1.955.656,00.**



## Uscite – Titolo III

### RIMBORSO PRESTITI

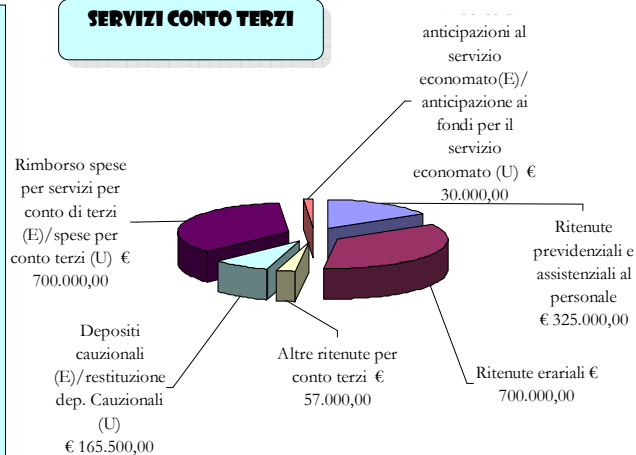
La somma che il Comune prevede di utilizzare per il rimborso della quota capitale di mutui e prestiti per il 2009 risulta pari a complessivi **€ 800.650,38**.



## Le partite di giro

Riguardano le operazioni che il Comune svolge per conto di terzi. Tutte le entrate e le spese per conto terzi rappresentano per l'ente contemporaneamente un credito (iscritto nel titolo VI dell'entrata) e un debito (iscritto nel titolo IV della spesa). Per il 2009 ammontano a **€ 1.977.500,00**.

### SERVIZI CONTO TERZI



## Avanzo di amministrazione

### AVANZO DI AMMINISTRAZIONE

L'avanzo di amministrazione (di competenza) applicato al 2009 risulta pari a **€ 1.170.656,00**: con tale previsione si raggiunge la perfetta parità delle poste a Bilancio.

TOTALE ENTRATA	€ 13.780.995,16	TOTALE USCITA	€ 13.780.995,16
Avanzo:	€ 1.170.656,00	Titolo I:	€ 9.047.188,78
Titolo I:	€ 3.584.153,32	Titolo II:	€ 1.955.656,00
Titolo II:	€ 3.215.058,67	Titolo III:	€ 800.650,38
Titolo III:	€ 2.183.627,17	Titolo IV:	€ 1.977.500,00
Titolo IV:	€ 1.650.000,00		
Titolo V:	€ 0,00		
Titolo VI:	€ 1.977.500,00		



## Patto di stabilità interno 2009

### Modalità di calcolo (Decreto Legge n. 25/06/2008 n. 112 convertito in Legge n. 133 del 06/08/2008)

➤ Si prende come riferimento il SALDO FINANZIARIO di competenza mista costituito dalla somma algebrica degli importi risultanti dalla differenza tra accertamenti e impegni, per la parte corrente, e dalla differenza tra incassi e pagamenti, per la parte in conto capitale, al netto delle entrate derivanti dalla riscossione di crediti e delle spese derivanti dalla concessione di crediti.

➤ Le risorse derivanti dalla cessione di azioni o quote di società operanti nel settore dei servizi pubblici locali e le risorse derivanti dalla vendita del patrimonio immobiliare non sono conteggiate ai fini dei saldi utili per il rispetto del patto di stabilità interno se destinate alla realizzazione di investimenti infrastrutturali o alla riduzione del debito.

(in attesa dell'emanazione della circolare ministeriale, da anticipazioni ricevute, emergerebbe la necessità di decurtare le risorse in oggetto solo nel calcolo della manovra. La stessa decurtazione non sarebbe invece dovuta ai fini della determinazione del saldo finanziario di competenza mista 2007)

## Patto di stabilità interno 2009

### Modalità di calcolo

(Decreto Legge n. 25/06/2008 n. 112 convertito in Legge n. 133 del 06/08/2008)

➤ Al fine della determinazione dell'obiettivo di saldo finanziario, se l'ente ha rispettato il patto di stabilità per l'anno 2007 e presenta un saldo per lo stesso anno 2007, in termini di competenza mista, positivo, applica al saldo 2007 le seguenti percentuali: per il 2009 e il 2010 il 10%, per il 2011 lo 0%.

➤ L'ente deve conseguire, per ciascuno degli anni 2009, 2010 e 2011 un saldo finanziario in termini di competenza mista almeno pari al corrispondente saldo finanziario dell'anno 2007 (consuntivo), peggiorato dell'importo risultante dall'applicazione delle percentuali sopra indicate.

## Patto di stabilità interno 2009

### Saldo finanziario di competenza mista

#### Calcolo saldo finanziario di competenza mista (art. 77 bis comma 5)

		Esercizio 2007
competenza	{ (+) Entrate titoli I-II-III (accertate)	€ 9.418.299,86
	{ (-) Spese titolo I (impegnate)	€ 9.277.565,48
	<b>Saldo finanziario parte corrente (A)</b>	€ 140.734,38
cassa	{ (+) Entrate titoli IV (riscosse)	€ 3.082.274,34
	{ (-) Riscossione di crediti (riscosse)	€ -
	{ (-) Spese titolo II (pagate)	€ 2.319.087,81
	{ (+) Concessioni di crediti (pagate)	€ -
	<b>Saldo finanziario parte capitale (B)</b>	€ 763.186,53
	<b>Saldo finanziario (A+B)</b>	€ 903.920,91
	{ (-) Cessioni di azioni o quote di capitale / vendita del patrimonio immobiliare (comma 8 - riscosse)	€ -
	<b>SALDO FINANZIARIO DI COMPETENZA MISTA</b>	<b>€ 903.920,91</b>

Saldo finanziario di competenza mista 2007 positivo  
Patto di stabilità 2007 rispettato

## Patto di stabilità interno 2009

### Determinazione di quanto migliorare (art. 77 bis comma 3)

	2009	2010	2011
Saldo finanziario di competenza mista	€ 903.920,91	€ 903.920,91	€ 903.920,91
Percentuali da applicare al saldo finanziario 2007 per il calcolo dell'entità della manovra di miglioramento <small>(art. 77 bis comma 3)</small>	10%	10%	0%
MANOVRA CORRETTIVA DEFINITIVA	€ 90.392,09	€ 90.392,09	€ -
OBIETTIVO ANNUALE DI COMPETENZA MISTA	€ 813.528,82	€ 813.528,82	€ 903.920,91

## Patto di stabilità interno 2009

### Saldo finanziario di competenza mista previsto

	2009	2010	2011	
competenza	(+) Entrate titoli I-II-III (accertate)	€ 8.982.839,16	€ 8.797.053,66	€ 8.760.270,70
	(-) Entrate per calamità naturali (accertate)	€ -	€ -	€ -
	(-) Spese titolo I (impegnate)	€ 9.047.188,78	€ 8.961.557,49	€ 8.921.571,09
	(-) Spese per calamità naturali (impegnate)	€ -	€ -	€ -
	<b>Saldo finanziario parte corrente (A)</b>	-€ 64.349,62	-€ 164.503,83	-€ 161.300,39
cassa	(+) Entrate titoli IV (riscosse)	€ 3.378.000,00	€ 1.900.000,00	€ 1.900.000,00
	(-) Riscossione di crediti (riscosse)	€ -	€ -	€ -
	(-) Entrate per calamità naturali (riscosse)	€ -	€ -	€ -
	(-) Spese titolo II (pagate)	€ 2.500.000,00	€ 921.000,00	€ 834.000,00
	(+) Concessioni di crediti (pagate)	€ -	€ -	€ -
	(+) Spese per calamità naturali (pagate)	€ -	€ -	€ -
<b>Saldo finanziario parte capitale (B)</b>	€ 878.000,00	€ 979.000,00	€ 1.066.000,00	
<b>Saldo finanziario (A+B)</b>	€ 813.650,38	€ 814.496,17	€ 904.699,61	
(-) Cessioni di azioni o quote di capitale / vendita del patrimonio immobiliare (comma 8 - riscosse)	€ -	€ -	€ -	
<b>SALDO FINANZIARIO DI COMPETENZA MISTA PREVISTO</b>	€ 813.650,38	€ 814.496,17	€ 904.699,61	

## Patto di stabilità interno 2009

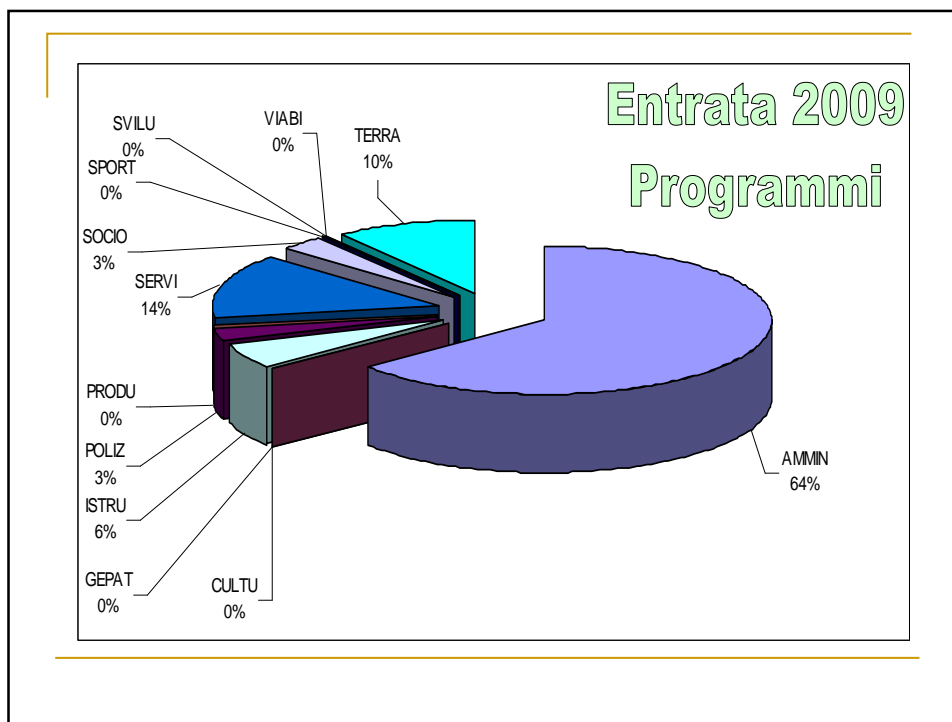
### Riepilogo

	2009	2010	2011
Obiettivo da raggiungere in termini di competenza mista	€ 813.528,82	€ 813.528,82	€ 903.920,91
Obiettivo previsto	€ 813.650,38	€ 814.496,17	€ 904.699,61
Margine di manovra	€ 121,56	€ 967,35	€ 778,70

La previsione per gli esercizi 2009–2010-2011 è in linea per il rispetto del patto di stabilità

## Riepilogo per PROGRAMMI

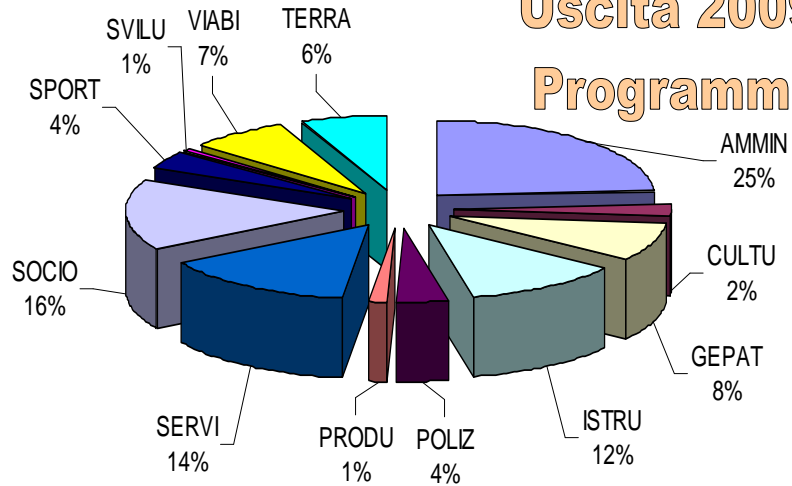
ENTRATA	2007	2008	2009
Amministrazione, gestione e controllo	9.037.628,79	8.630.396,78	8.834.390,59
Polizia locale	459.893,59	382.853,67	352.471,50
Istruzione pubblica	724.573,18	752.208,32	765.500,00
Cultura e beni culturali	29.430,00	22.000,00	22.000,00
Sport e ricreazione	29.000,00	29.000,00	29.000,00
Viabilità e trasporti	544.612,60	366.633,33	11.000,00
Gestione del territorio e dell'ambiente	3.591.013,50	2.319.500,00	1.381.000,00
Settore Sociale	434.035,63	2.149.235,43	408.133,07
Sviluppo economico	-	-	-
Servizi produttivi	-	-	-
Gestione del patrimonio	-	-	-
Servizi c/terzi	822.783,85	2.032.500,00	1.977.500,00
TOTALI	15.672.971,14	16.684.327,53	13.780.995,16



## Riepilogo per PROGRAMMI

USCITA	2007	2008	2009
Amministrazione, gestione e controllo	3.890.035,80	3.465.896,49	3.343.886,93
Polizia locale	533.810,23	543.672,92	515.484,59
Istruzione pubblica	2.665.050,56	3.497.003,16	1.626.394,87
Cultura e beni culturali	330.121,74	419.899,62	338.995,89
Sport e ricreazione	219.080,92	168.942,64	519.088,13
Viabilità e trasporti	1.593.904,50	1.180.905,84	984.603,63
Gestione del territorio e dell'ambiente	2.151.992,06	1.870.106,43	888.698,72
Settore Sociale	2.012.445,63	2.122.238,58	2.149.572,43
Sviluppo economico	119.384,54	124.548,24	108.352,69
Servizi produttivi	188.736,18	217.044,11	188.417,28
Gestione del patrimonio	1.145.625,13	1.041.569,50	1.140.000,00
Servizi c/terzi	822.783,85	2.032.500,00	1.977.500,00
<b>TOTALI</b>	<b>15.672.971,14</b>	<b>16.684.327,53</b>	<b>13.780.995,16</b>

## Uscita 2009 Programmi



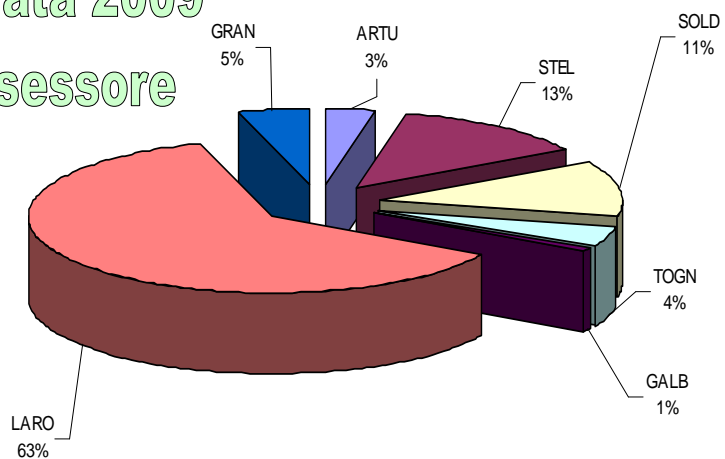
## Riepilogo per ASSESSORATO

ENTRATE	2007	2008	2009
Artuso	1.647.891,69	2.555.173,33	478.250,00
Stella	1.469.364,60	1.922.472,82	1.836.090,65
Soldà	3.635.137,32	2.819.500,00	1.581.000,00
Tognella	535.895,86	567.497,55	576.235,07
Galbiati	119.000,00	74.000,00	119.000,00
La Rocca	7.612.678,49	8.085.886,51	8.522.919,44
Grandi	653.003,18	659.797,32	667.500,00
TOTALI	15.672.971,14	16.684.327,53	13.780.995,16



## Entrata 2009

### Assessore



## Riepilogo per ASSESSORATO

USCITE	2007	2008	2009
Artuso	7.397.055,58	7.158.668,26	4.445.207,42
Stella	2.388.198,20	2.957.923,69	2.811.789,31
Soldà	295.790,44	166.678,29	177.392,42
Tognella	1.738.142,07	1.875.117,26	1.951.164,63
Galbiati	307.817,16	323.051,68	252.440,82
La Rocca	1.436.524,19	2.059.885,57	2.110.509,80
Grandi	2.109.443,50	2.143.002,78	2.032.490,76
TOTALI	15.672.971,14	16.684.327,53	13.780.995,16



# Uscita 2009

## Assessore

